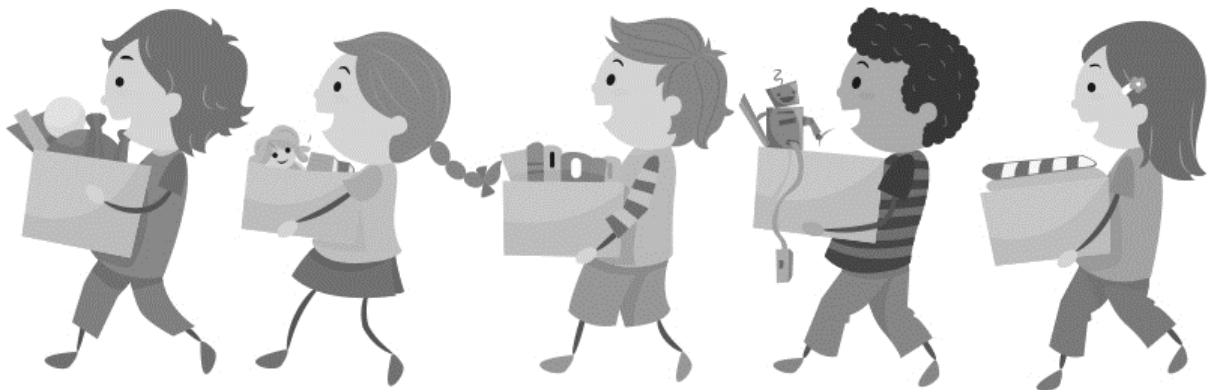


Hinweise zu Sachspenden an den Volkverein



Vielen Dank für Ihre Spende!

Sie unterstützen damit die soziale Arbeit des Volksvereins und bilden die Grundlage für die konkreten Arbeits- und Lernfelder, in denen die Teilnehmerinnen und Teilnehmer eingesetzt sind. Ferner helfen Sie uns mit Ihrer Spende dabei, ein preisgünstiges und attraktives Angebot im Bereich Second Hand zu schaffen.

Spenden-Annahme Möbel/Elektro:

- Gut erhaltene Möbel, ohne Schäden, Kratzer und vollständig
- Antiquitäten, Einzelstücke
- Küchen: mit und ohne Elektrogeräte, Besenschränke, Einzelschränke
- Wohnzimmer: Schränke, Tische, Anrichten, Regale, Couchen
Fernsehsessel, Ohrensessel, TV-Tische, Bilder und Bilderrahmen
- Schlafzimmer: Schränke, Betten (ohne Überbau), Konsolen,
Kommoden, Regale
- Kinderzimmer: Schränke, Betten, Wiegen, Wickeltische
- Esszimmer, Esstische, Stühle, Eckbänke (modern, keine dunkle
Eiche), Vitrinen, Anrichten, Spiegel, Garderobenständer, Garderoben
- Büroschränke und Schreibtische
- Fahrräder, Rollatoren, Rollstühle, Gehhilfen
- Garten- und Campingmöbel
- Technik: Flat Screen TVs, Radios, Kleingeräte (Mixer, Toaster, etc.)
- CDs, DVDs, Blue-Rays mit Musik, Filmen, Hörbüchern und Spielen
- Schallplatten

Ihre Möbel-und Elektrospenden nehmen wir gerne entgegen:

Geistenbecker Str. 107
41199 Mönchengladbach

Möbel bitte an der Rampe
(Ecke Luisental) anliefern /abgeben

Mo - Frei 09.30 - 18.00 Uhr
Sa 09.30 - 13.00 Uhr

Spenden-Annahme Bekleidung, Spielzeug, Hausrat:

- Gut erhaltene Damen-, Herren- und Kinderbekleidung
- Neuwertige Schuhe
- Heimtextilien, Bett- und Tischwäsche, Deckchen, Handtücher
- Accessoires : (Leder)-Gürtel, (Leder-)Taschen, Schals, Mützen, Tücher, Krawatten, (Leder-)Handschuhe, Sonnenbrillen, Hüte
- Schmuck (Echt- und Modeschmuck)
- Haushaltsgegenstände wie:
Geschirr, Keramik, Porzellan, Glas, Kristall, Haushaltswaren, Dekorations-Artikel, Figuren, kleine Bilder, Silber, Antiquitäten
- Spiele und Spielzeug, Stofftiere, Puppen, Gesellschaftsspiele, Puzzles, Lego, Spielzeugautos, Figuren, Blechspielzeug, Playmobil
- Bücher und Medien, Belletristik, aktuelle Sach- und Kinderbücher sowie fremdsprachige Literatur

Überschüssige Textilien werden nach den Standards des Dachverband Fair-Wertung nachhaltig verwertet. Ein verantwortlicher Umgang auf dem weiteren Weg ist damit sichergestellt. Hieraus resultierende Erlöse fließen zurück in die soziale Arbeit des Volksvereins.

Bitte bedenken sie: nur zeitgemäße, gut erhaltene Textilien sind eine Spende, die wirklich weiterhilft. Für alle minderwertigen Textilien, die bei uns abgegeben werden gilt dagegen, „gut gemeint“, aber leider „nicht gut gemacht“.

Helfen Sie mit, Arbeit und Kosten zu vermeiden: Spenden Sie bitte nur wiederverwertbare und gut erhaltene Sachen.

Ihre Bekleidungs-, Hausrat- und Spielzeug-Spenden nehmen wir gerne entgegen:

Geistenbecker Str. 111
41199 Mönchengladbach

Mo - Frei 09.30 - 18.00 Uhr
Sa 09.30 - 13.00 Uhr

Folgendes nehmen wir nicht an:

<p>Gefährliches, wie z.B.:</p> <ul style="list-style-type: none">• Chemikalien und Reinigungsmittel• Farben und Lacke• Gebrauchte Schutzhelme• Gebrauchte Schwimmhilfen	<p>Unverkäufliches, wie z.B.:</p> <ul style="list-style-type: none">• Kleiderbügel• VHS Kassetten• Röhrengeräte (TV)• Veraltete Sachbücher, Extremistische Literatur und Zeitschriften
<p>Unhygienisches, wie z.B.:</p> <ul style="list-style-type: none">• Teppiche• Matratzen	<p>Verbotenes, wie z.B.:</p> <ul style="list-style-type: none">• Medikamente• Waffen• Fälschungen• Artikel, die dem Arten- und Tierschutz unterliegen• Pornografie sowie jugendgefährdende Medien